

## 3駅、3路線利用の好立地



■現地案内図■



※図面と現況に相違がある場合は、現況優先とします。



種目	賃貸事務所			
最寄駅	都営三田線「新板橋」 徒歩4分			
間取	賃料	867,636円(税込)		
管理費	月額 289,212円 (税込)	保証金 10ヶ月	礼金 0ヶ月	0ヶ月
所在地	東京都板橋区板橋1-42-18 4階部分			
交通	東武東上線「下板橋」 徒歩4分 埼京線「板橋」 徒歩6分			
建物	建物名	ユニティフォーラム板橋		
	構造・規模	鉄骨鉄筋コンクリート造B3付7階建		
	専有面積	289.73㎡	契約期間	2年
間取内訳				
築年月	平成4年8月	駐車場	あり	
現況	空	入居日	相談	
保 険	要			
備考	保証会社要加入			
	更新料なし(自動更新)			
	保証金 償却なし			
	解約予告 事前予告6ヶ月			

◎地下駐車場別途契約(1台38,500円税込)

◎EV9人乗り 2基

◎各階単独空調

◎袖看板使用料(2基33,000円税込)

東京都知事免許(15)第16441号

公益社団法人東京都宅地建物取引業協会会員

# 信友企業株式会社

〒170-0003 東京都豊島区駒込3-3-20

TEL 03-5961-6065

FAX 03-5394-2355

■取引態様■

媒介

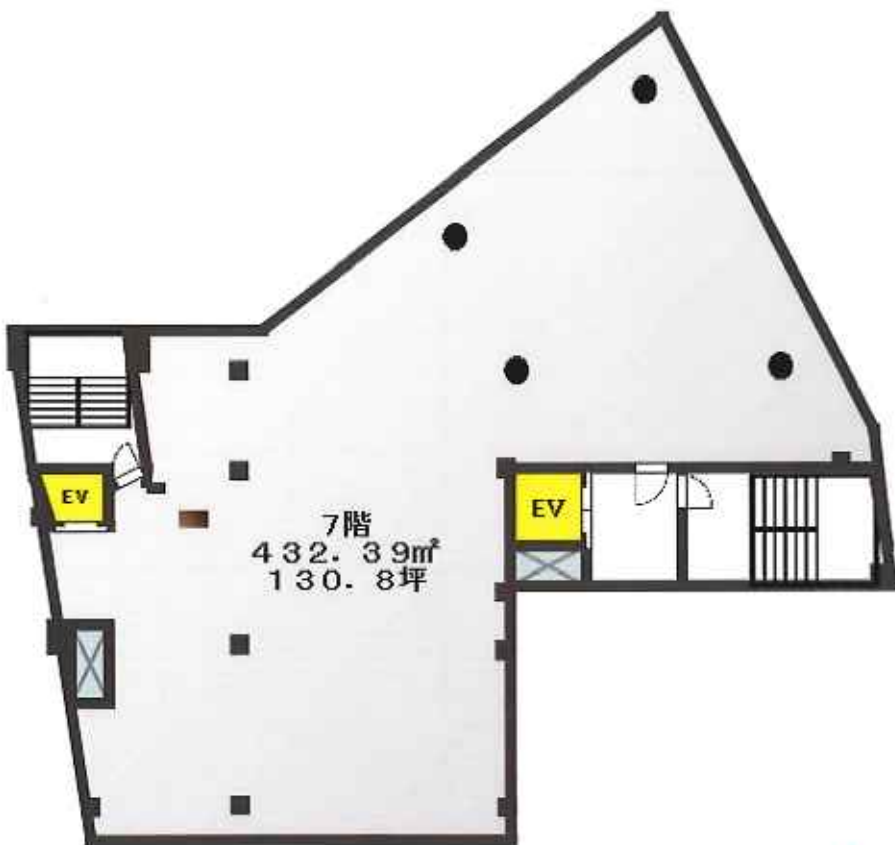
■情報公開日■

■手数料■

負担	貸主	%	借主	100	%
配分	元付	%	客付	100	%



池袋駅「20b」出口すぐの好立地  
 24時間使用可能  
 オフィス・クリニック・スクール  
 ・スポーツジム等業種応相談



\*図面と現況に相違がある場合は、現況を優先します。



■現地案内図■



種別	貸店舗・事務所			
最寄駅	山手線「池袋駅」徒歩1分			
賃料	2,071,872円(税込)			
管理費	月額 503,580円(税込)	保証金 10ヶ月	礼金 2ヶ月	
所在地	東京都豊島区西池袋1丁目28番6号			
交通	JR山手線「池袋駅」北口徒歩1分			
建物名	大和産業ビル 7階			
構造・規模	鉄骨鉄筋コンクリート造地下2階付7階建			
専有面積	432.39㎡	契約期間	10年	
築年月	昭和36年4月	駐車場	無	
現況	空	入居日	即日	
保険	要			
備考	*定期借家契約 10年			
	*保証金償却 解約時賃料2ヵ月分(税込)			
	*保証会社要加入・外国籍不可			
	*看板料(44,000円税込)は別途契約 *スケルトン渡し、スケルトン返し			



東京都知事免許 (15) 第16441号

公益社団法人東京都宅地建物取引業協会会員

**信友企業株式会社**

〒170-0003 東京都豊島区駒込3-3-20

**TEL 03-5961-6065**

**FAX 03-5394-2355**

■取引態様■

媒介

■情報公開日■

■手数料■

負担	貸主	%	借主	100%
配分	元付	%	客付	100%



■現地案内図■



巨大ターミナル駅「池袋駅」徒歩1分の好立地！  
人の流れが多い大商業地！！

2階A  
28.55坪(94.38㎡)  
賃料502,480円(税込)  
管理費109,917円(税込)  
入居日 3月初旬

3階A  
28.10坪(92.89㎡)  
賃料494,560円(税込)  
管理費108,185円(税込)  
入居日 6月初旬

5階B  
8.45坪(27.93㎡)  
賃料 148,720円(税込)  
管理費 32,532円(税込)  
入居日 2月中旬

5階A  
39.47坪(130.47㎡)  
賃料 694,672円(税込)  
管理費 151,959円(税込)  
入居日 即時

6階A  
39.58坪(130.84㎡)  
賃料 696,608円(税込)  
管理費 152,383円(税込)  
入居日 即時

種目	賃貸事務所			
最寄駅	山手線「池袋駅」徒歩1分			
間取	賃料			
管理費	月額	保証金	4ヶ月	礼金 2ヶ月
所在地	東京都豊島区西池袋1-25-1			
交通	JR山手線 池袋駅 北口 徒歩1分			
建物	建物名	恩田ビル		
	構造・規模	鉄骨鉄筋コンクリート造B3付8階建		
	専有面積	m <sup>2</sup>	契約期間	
間取内訳				
築年月	昭和47年2月	駐車場	無	
現況	入居口			
保険	要			
備考	更新料は新賃料の1ヶ月(消費税別)			
	成約時には仲介手数料として賃料の1ヶ月分(別途消費税)を要します			
	保証金償却 解約時償却1ヶ月分			
	外国籍不可 飲食店不可 事務所のみ			
要保証会社				

※図面と現況に相違がある場合は現況優先とします。

東京都知事免許(15)第16441号

公益社団法人東京都宅地建物取引業協会会員

信友企業株式会社

〒170-0003 東京都豊島区駒込3-3-20

TEL 03-5961-6065

FAX 03-5394-2355

■取引態様■

媒介

■情報公開日■

■手数料■

負担	貸主	%	借主	100	%
配分	元付	%	客付	100	%

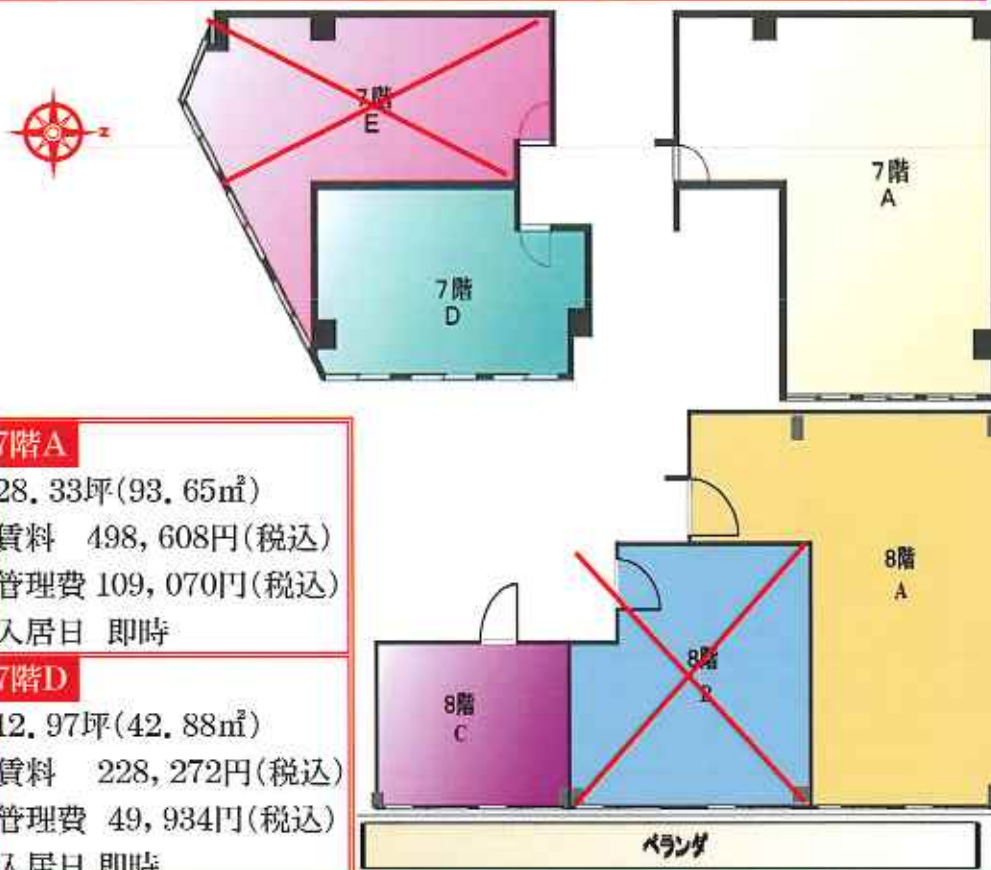


■現地案内図■



巨大ターミナル駅「池袋駅」徒歩1分の好立地！

人の流れが多い大商業地！！



**7階A**  
28.33坪(93.65㎡)  
賃料 498,608円(税込)  
管理費 109,070円(税込)  
入居日 即時

**7階D**  
12.97坪(42.88㎡)  
賃料 228,272円(税込)  
管理費 49,934円(税込)  
入居日 即時

**7階E**  
18坪(59.50㎡)  
賃料 316,800円(税込)  
管理費 69,300円(税込)  
入居日 即時

**8階A**  
22.46坪(74.24㎡)  
賃料 395,296円(税込)  
管理費 86,471円(税込)  
入居日 即時

**8階C**  
5.22坪(17.26㎡)  
賃料 91,872円(税込)  
管理費 20,097円(税込)  
入居日 即時

種別	賃貸事務所			
最寄駅	山手線「池袋駅」徒歩1分			
間取	賃料			
管理費	月額	保証金	4ヶ月	礼金 2ヶ月
所在地	東京都豊島区西池袋1-25-1			
交通	JR山手線 池袋駅 北口 徒歩1分			
建物名	恩田ビル			
構造・規模	鉄骨鉄筋コンクリート造B3付8階建			
専有面積	㎡	契約期間		
間取内訳				
築年月	昭和47年2月	駐車場	無	
現況		入居日		
保険	要			
備考	更新料は新賃料の1ヶ月(消費税別)			
	成約時には仲介手数料として賃料の1ヶ月分(別途消費税)を要します			
	保証金償却 解約時償却1ヶ月分			
	外国籍不可 飲食店不可 事務所のみ			
	要保証会社			

※図面と現況に相違がある場合は現況優先とします。

東京都知事免許(15)第16441号

公益社団法人東京都宅地建物取引業協会会員

**信友企業株式会社**

〒170-0003 東京都豊島区駒込3-3-20

**TEL 03-5961-6065**

**FAX 03-5394-2355**

■取引態様■

媒介

■情報公開日■

■手数料■

負担	貸主	%	借主	100	%
配分	元付	%	客付	100	%



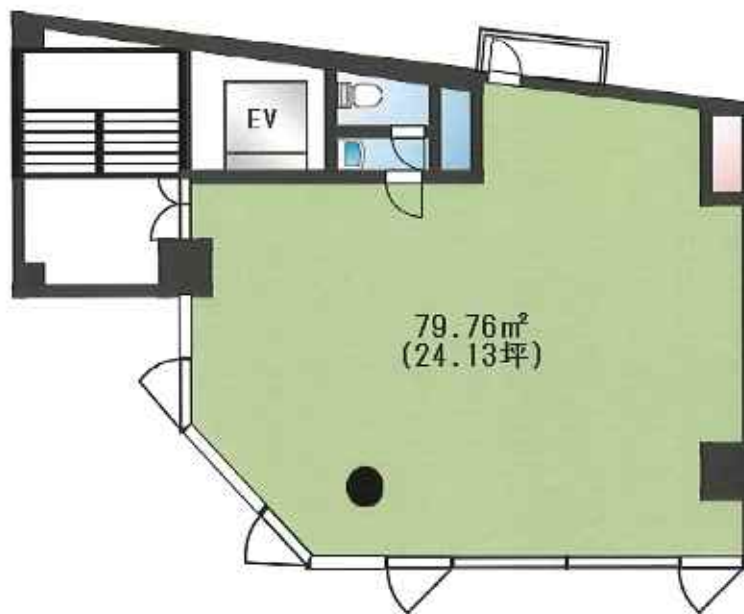
■現地案内図■



山手線『大塚駅』徒歩1分

クリニック・スクールに最適

現在7階歯科医院繁盛中



\*図面と現況に相違がある場合は、現況を優先いたします。

種目	貸店舗・貸事務所				
最寄駅	山手線「大塚駅」徒歩1分				
間取	賃料	450,000円(税込)			
具益費	月額	44,000円(税込)	敷金	6ヶ月	礼金 0ヶ月
所在地	東京都豊島区南大塚2丁目46番3号				
交通	都電荒川線「大塚駅前駅」徒歩1分 丸の内線「新大塚駅」徒歩5分				
建物名	大塚グリーンビル 6階				
構造・規模	鉄骨鉄筋コンクリート造地下1階付地上8階建				
専有面積	79.76 m <sup>2</sup>	契約期間	2年		
間取内訳					
築年月	昭和45年6月	駐車場	無		
現況	賃貸中		使用開始	令和6年5月上旬	
保険	要				
備考	更新料1.25ヶ月(内事務手数料0.25ヶ月)(更新時新賃料)				
	保証会社要加入				
	火災保険：貸主指定				
	敷金償却2ヶ月				



東京都知事免許 (15) 第16441号

公益社団法人東京都宅地建物取引業協会会員

**信友企業株式会社**

〒170-0003 東京都豊島区駒込3-3-20

**TEL 03-5961-6065**

**FAX 03-5394-2355**

■取引態様■

媒介

■情報公開日■

■手数料■ **AD 100**

負担	貸主		%	借主	100	%
配分	元付		%	客付	100	%



■現地案内図■



**J R 山手線内側  
駅近・更新料なし  
近隣商店街内物件**



\*図面と現況に相違がある場合は、現況優先とします。

種目	<b>賃貸事務所</b>			
最寄駅	山手線「大塚駅」徒歩2分			
間取	賃料	<b>99,000円(税込)</b>		
管理費	月額 <b>11,000円</b>	保証金 <b>5ヶ月</b>	礼金 <b>0ヶ月</b>	
所在地	東京都豊島区南大塚3丁目4番8号 <b>4階部分</b>			
交通	都電荒川線「大塚駅前」徒歩2分 丸の内線「新大塚駅」徒歩6分			
建物名	<b>アイリスビル</b>			
構造・規模	鉄筋コンクリート造5階建			
専有面積	33.34 m <sup>2</sup>	契約期間	3年	
間取内訳				
築年月	昭和44年	駐車場	無	
現況	空	入居日	即口	
保険	貸主指定 火災保険要加入			
備考	更新料なし：自動更新			
	保証金償却：解約時賃料の2ヶ月分			
	家賃保証会社要加入 外国籍不可			



丸の内線「新大塚駅」徒歩6分

東京都知事免許 (15) 第16441号

公益社団法人東京都宅地建物取引業協会会員

**信友企業株式会社**

〒170-0003 東京都豊島区駒込3丁目3番20号

**TEL 03-5961-6065**

**FAX 03-5394-2355**

■取引態様■

**媒介**

■情報公開日■

■手数料■ AD 100

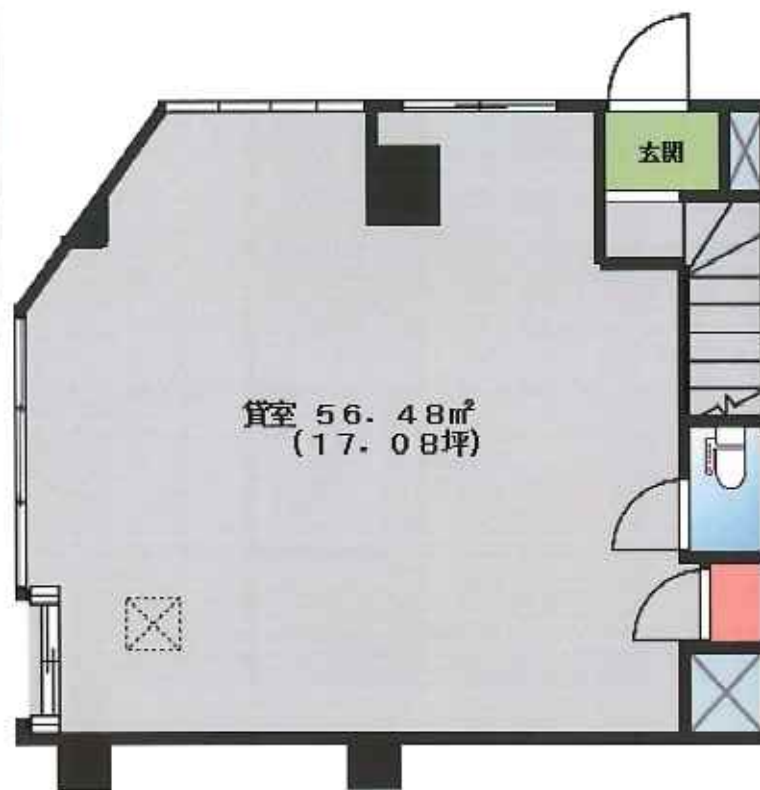
負担	貸主	%	借主	100	%
配分	元付	%	客付	100	%



駒込駅南口ロータリー一角地

2路線利用可能

地下倉庫利用可



※図面と現況に相違がある場合は、現況を優先します。

■現地案内図■



種目	貸店舗・事務所			
最寄駅	山手線「駒込駅」徒歩1分			
間取	賃料	501,600円(税込)		
管理費	月額	なし	保証金	5ヶ月 礼金 0ヶ月
所在地	東京都豊島区駒込1丁目34番2号			
交通	JR山手線「駒込駅」徒歩1分 南北線「駒込駅」徒歩1分			
建物名	ビルクレスト駒込			
構造・規模	鉄骨鉄筋コンクリート造地下1階付地上3階建			
専有面積	56.48 m <sup>2</sup>	契約期間	3年	
間取内訳				
築年月	昭和55年4月	駐車場	無	
現況	賃貸中	入居日	11月下旬	
保 険	要			
備 考	*更新料は新賃料の1ヵ月分(税込)			
	*保証会社要加入			
	*賃料は壁面(4ヵ所)使用料と地下倉庫使用料を含む			
	*スケルトン渡し、スケルトン返し			



駒込駅から六義園まで徒歩7分

東京都知事免許 (15) 第16441号

公益社団法人東京都宅地建物取引業協会会員

信友企業株式会社

〒170-0003 東京都豊島区駒込3-3-20

TEL 03-5961-6065

FAX 03-5394-2355

■取引態様■

媒介

■情報公開日■

■手数料■

負担	貸主	%	借主	100	%
配分	元付	%	客付	100	%